



Caractéristiques / Characteristics

Condensateurs / Capacitors : X2Y2

- Tension nominale /
Rated voltage 250 Vac – 50/60 Hz
- Plage des températures
Temperature range -25°C à/to +100°C
- Classe d'utilisation /
Utilization class : (DIN 40040) HMF
(CE/IEC) 25 / 100 /21
- Tolérance de capacité /
Capacitance tolerance ± 20 %
- Tolérance d'inductivité /
Inductivity tolerance -30% à/to +50%
- Courant de fuite /
Leakage current < 2 x 0,21 mA (250 V – 50 Hz)

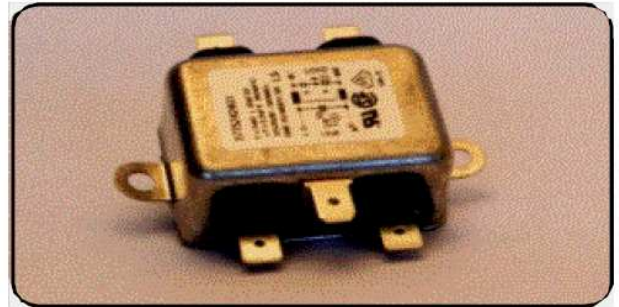
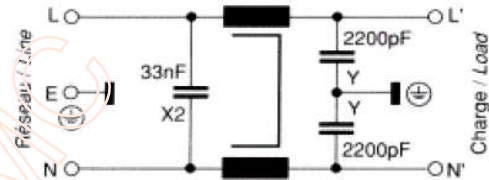


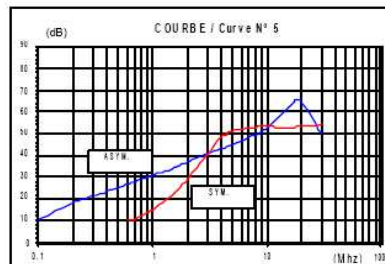
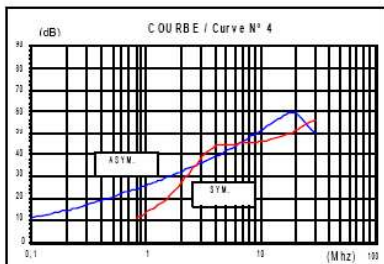
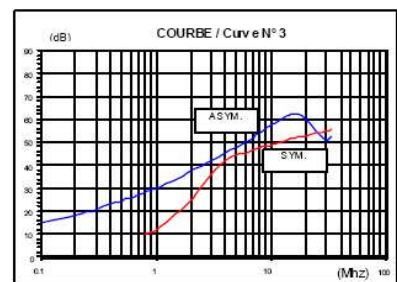
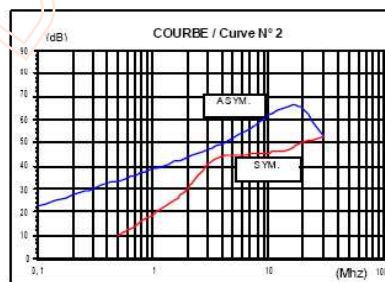
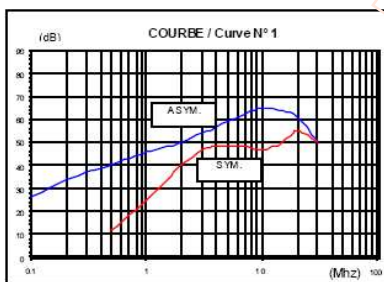
Schéma / Circuit diagram



Tensions d'essais / Test Voltages		
Durée / Time	Cx2	Cy2
2 s	1625 V dc	2700 V dc
Tension de choc / Impact voltage 1,2/50 µs	3 kV	5 kV

Courant nominal à 40°C Nominal current at 40°C	Inductance (mH)	N° courbe Curve	Boîtier Case	Homologations	Code Part number
1 A	2 x 3	1	A1	UL	3775241401
3 A	2 x 2	2	A1	UL	3775242401
6 A	2 x 0,75	3	A1	UL	3775243401
10 A	2 x 0,47	4	B1	UL	3775245401
20 A	2 x 0,47	4	D1	-	3775247401
30 A	2 x 0,68	5	G1	-	3775249401

Boîtier métallique / Connexions : fast-on 6,3 x 0,8 (I < 16 A) ; Vis M4 pour I > 16A. Autres connexions & versions « médical » sur simple demande.
Steel case / Connections : fast-on on 6,3 x 0,8 (I < 16 A) ; screw M4 for I > 16A. Other connections and « medical » product available on request



**Courbes d'atténuation :
Attenuation curves**

**Dimensions des boîtiers :
Cases dimensions**

Voir fiche technique « Boîtiers »
See technical form « Cases »