



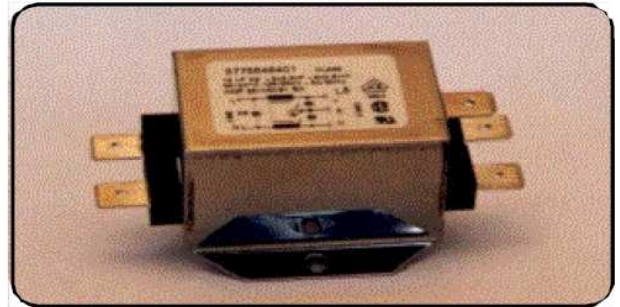
### Caractéristiques / Characteristics

Condensateurs / Capacitors : X2Y2

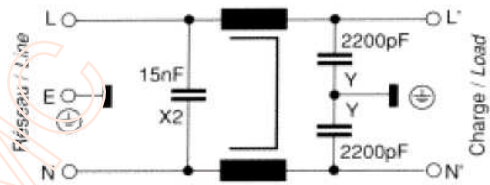
- Tension nominale /  
Rated voltage ..... 250 Vac – 50/60 Hz
- Plage des températures  
Temperature range ..... -25°C à/to +100°C
- Classe d'utilisation /  
Utilization class : (DIN 40040) ..... HMF  
(CEV/IEC) ..... 25 / 100 /21
- Tolérance de capacité /  
Capacitance tolerance ..... ± 20 %
- Tolérance d'inductivité /  
Inductivity tolerance ..... -30% à/to +50%
- Courant de fuite /  
Leakage current ..... < 2 x 0,21 mA (250 V – 50 Hz)

#### Tensions d'essais / Test Voltages

Durée / Time	Cx2	Cy2
2 s	1625 V dc	2700 V dc
Tension de choc / Impact voltage 1,2/50 µs	3 kV	5 kV



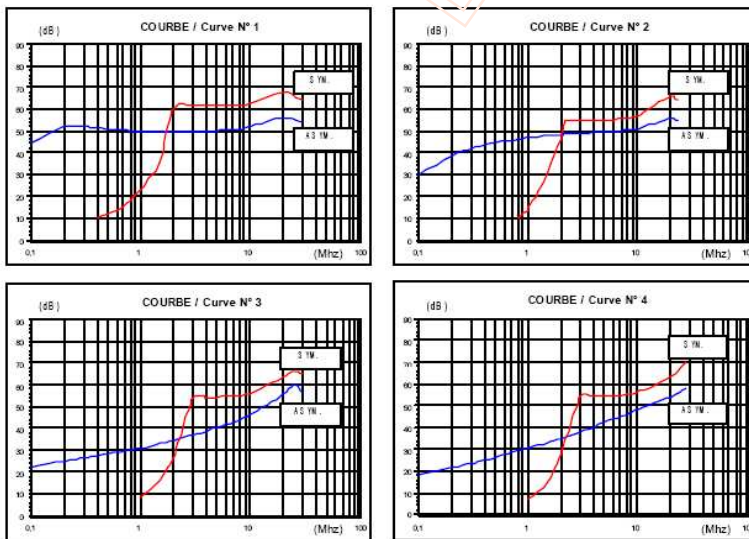
### Sché ma / Circuit diagram



Courant nominal à 40°C Nominal current at 40°C	Inductance (mH)	N° courbe Curve	Homologations	Code Part number
1 A	2 x 11	1	UL	3775642401
3 A	2 x 2	2	UL	3775644401
6 A	2 x 0,8	3	UL	3775646401
10 A	2 x 0,5	4	UL	3775648401

Boîtier métallique / Connexions : fast-on 6,3 x 0,8. Autres connexions & versions « medical » sur simple demande.  
Steel case / Connections : fast-on on 6,3 x 0,8. Other connections and « medical » product available on request

### Courbes d'atténuation / Attenuation Curves



### Dimensions du boîtier : Case dimensions

