



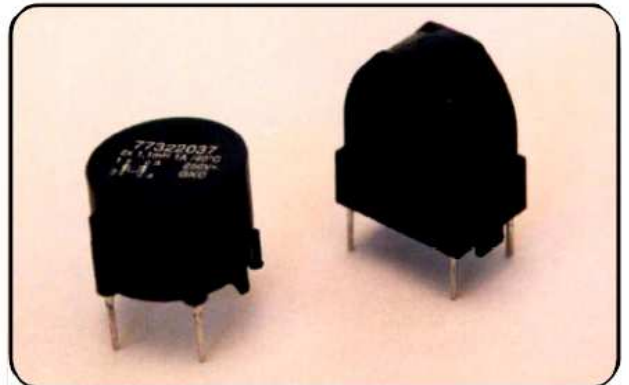
**Description :**

Boîtier plastique. Connexions : picots étamés. Perçage recommandé du C.I. Ø1,4mm.

*Plastic box. Connections: tinned pins. Recommended drilling of P.C. Ø1,4mm.*

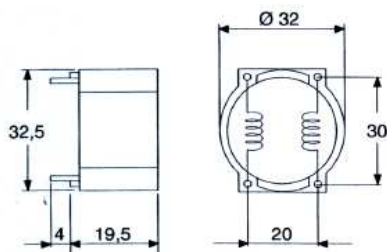
**Caractéristiques / Characteristics :**

- Catégorie climatique / *Climatic category :*  
 CEI / IEC : ..... -40° +125°C  
 DIN 40040 : ..... G K C
- Tension nominale / *Voltage rating* : ..... 250 Vac
- Tension d'essai bobine / *Coil testing voltage* : ..... 1500 Vac
- Tolérance d'inductivité / *Inductivity tolerance* : ..... -30 +50%

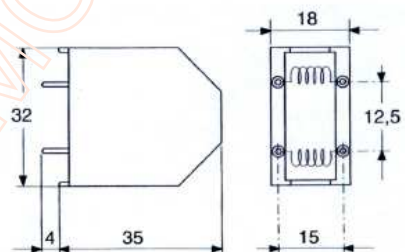


**DIMENSIONS**

**2 : Boîtier Horizontal / Horizontal case**



**1 : Boîtier Vertical / Vertical case**



Courant nominal à 40°C <i>Nominal current at 40°C</i> (A)	Inductivité nominale <i>Nominal inductivity</i> (mH)	R dc 2 x ... mΩ	CODE
0,5	2 x 27	2400	373224 * 440
0,6	2 x 47	1600	373224 * 500
1	2 x 12	880	373224 * 360
1,6	2 x 10	350	373224 * 340
2	2 x 6,8	230	373224 * 300
4	2 x 3,3	70	373224 * 220
<b>Type d'exécution / Type of made</b>			
Boîtier horizontal / <i>Horizontal case</i>	Boîtier vertical / <i>Vertical case</i>		
<b>2</b>	<b>1</b>		